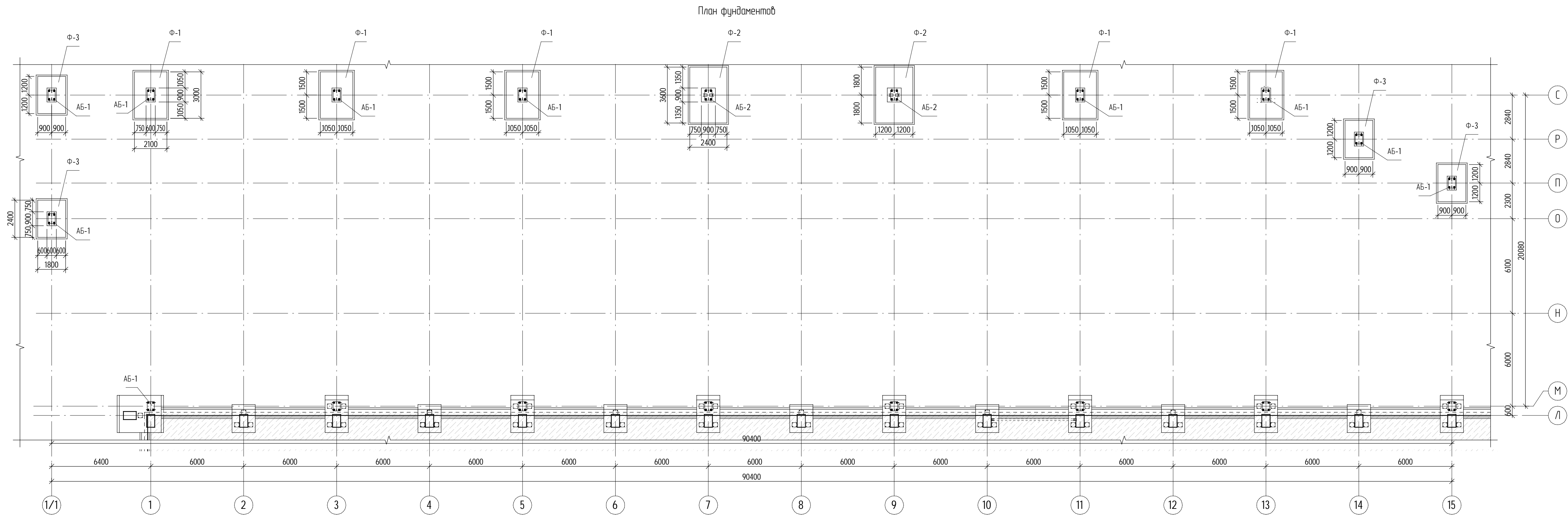


Согласовано					
		Изд. № подл.	Взам. инд. №	Подп. и дата	
		558-23-КЖ			

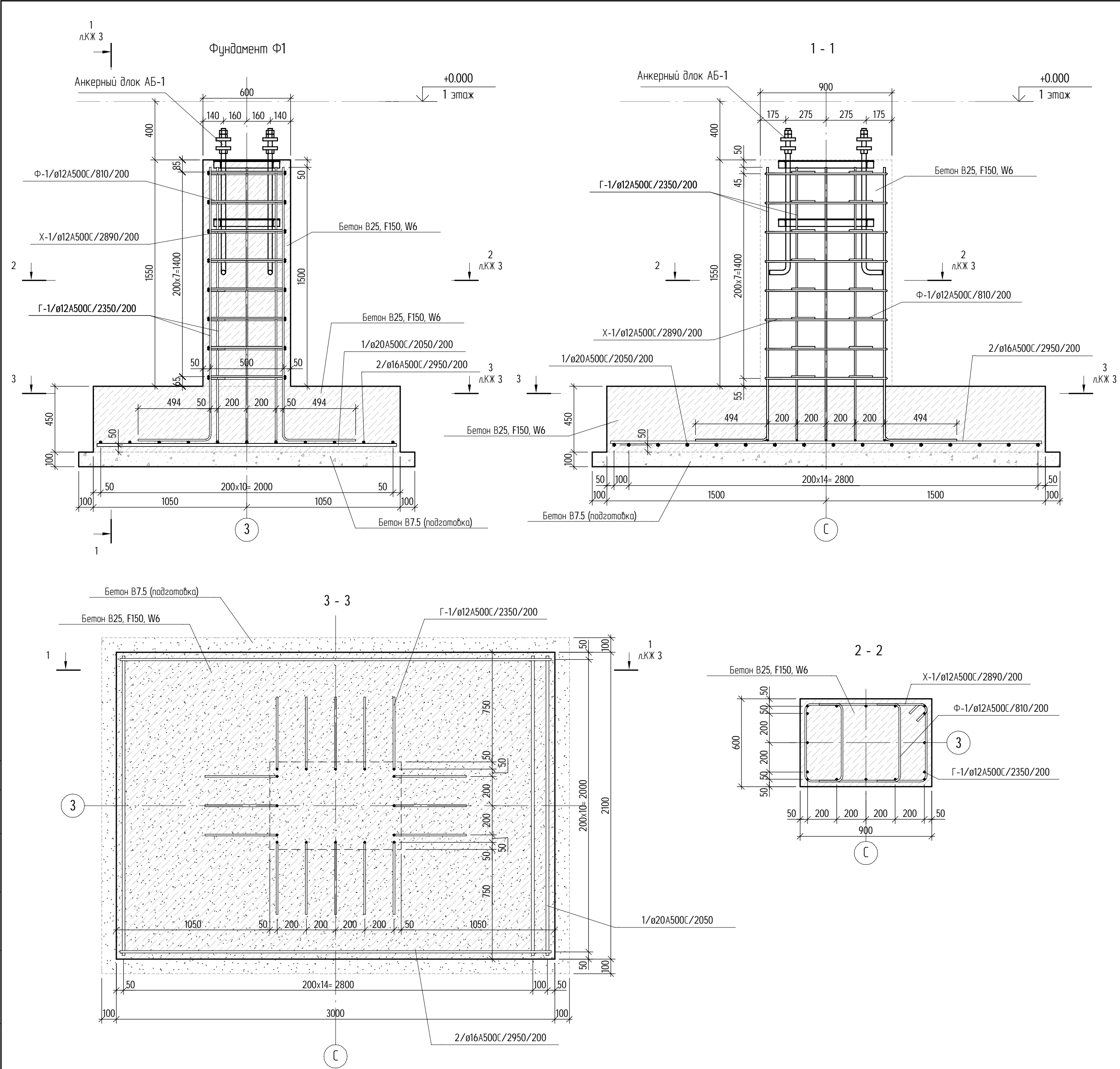


Ведомость фундаментов	
Марка	Число
Ф-1	5
Ф-2	2
Ф-3	4

Ведомость анкерных блоков	
Марка	Число
АБ-1	10
АБ-2	2

558-23-КЖ					
Холодный навес, пристроенный к корпусу в осях 1/1-15/М-С					
Изм.	Колуч.	Лист	№рек.	Подпись	Дата
Разработал	Лопатин Д.Е.			<i>Лопатин Д.Е.</i>	
Проверил	Кузнецов Д.В.			<i>Кузнецов Д.В.</i>	
Н.контр.	Лопатин Д.В.			<i>Лопатин Д.В.</i>	
ГИП	Созин Н.А.			<i>Созин Н.А.</i>	
Конструкция железобетонные				Стация	Лист
				Р	1
План фундаментов				ООО ПСК "ЛИК"	

Согласовано					
Взам. инв. №					
Подп. и дата					
Инв. № подл.					
558-23-КЖ					



Спецификация на фундамент Ф1						
Поз.	Обозначение	Наименование	Кол.	Масса ед., кг	Приме- чение	
		Арматура				
1	СТО АСЧМ 7-93	ø20A500C L= 2050	16	5.064	81.02	
2	СТО АСЧМ 7-93	ø16A500C L= 2950	11	4.655	51.21	
Г-1	СТО АСЧМ 7-93	ø12 A500C L= 2350	16	2.084	33.34	
Ф-1	СТО АСЧМ 7-93	ø12 A500C L= 810	16	0.715	11.44	
Х-1	СТО АСЧМ 7-93	ø12 A500C L= 2890	8	2.567	20.54	
			67		197.54	
		Материалы				
	ГОСТ 26633-2012	Бетон В25, F150, W6			3.67 м³	
	ГОСТ 26633-2012	Бетон В7.5 (подготовка)			0.74 м³	

1. Ведомость деталей арматурных стержней смотри на листе 8.
2. Нагрузка на фундамент Ф1: Rz=88тс, My=10,5тсм, Qx=0,72тс.

558-23-КЖ						
Холодный навес, пристроенный к корпусу в осях 1/1-15/М-С						
Изм.	Колуч	Лист	№рек.	Подпись	Дата	Конструкции железобетонные
Разработал	Вахрушев Е.В.			<i>Вахрушев</i>		
Проверил	Кузнецов Д.В.			<i>Кузнецов</i>		Фундамент Ф1
Н.контр.	Лопатин Д.В.			<i>Лопатин</i>		
ГИП	Созин Н.А.			<i>Созин</i>		ООО ПСК "ЛИК"

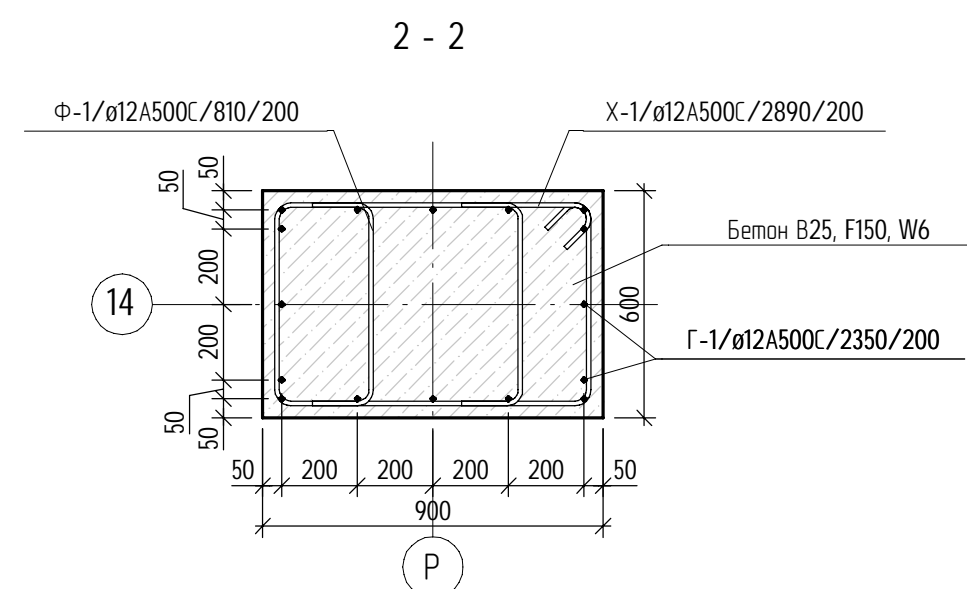
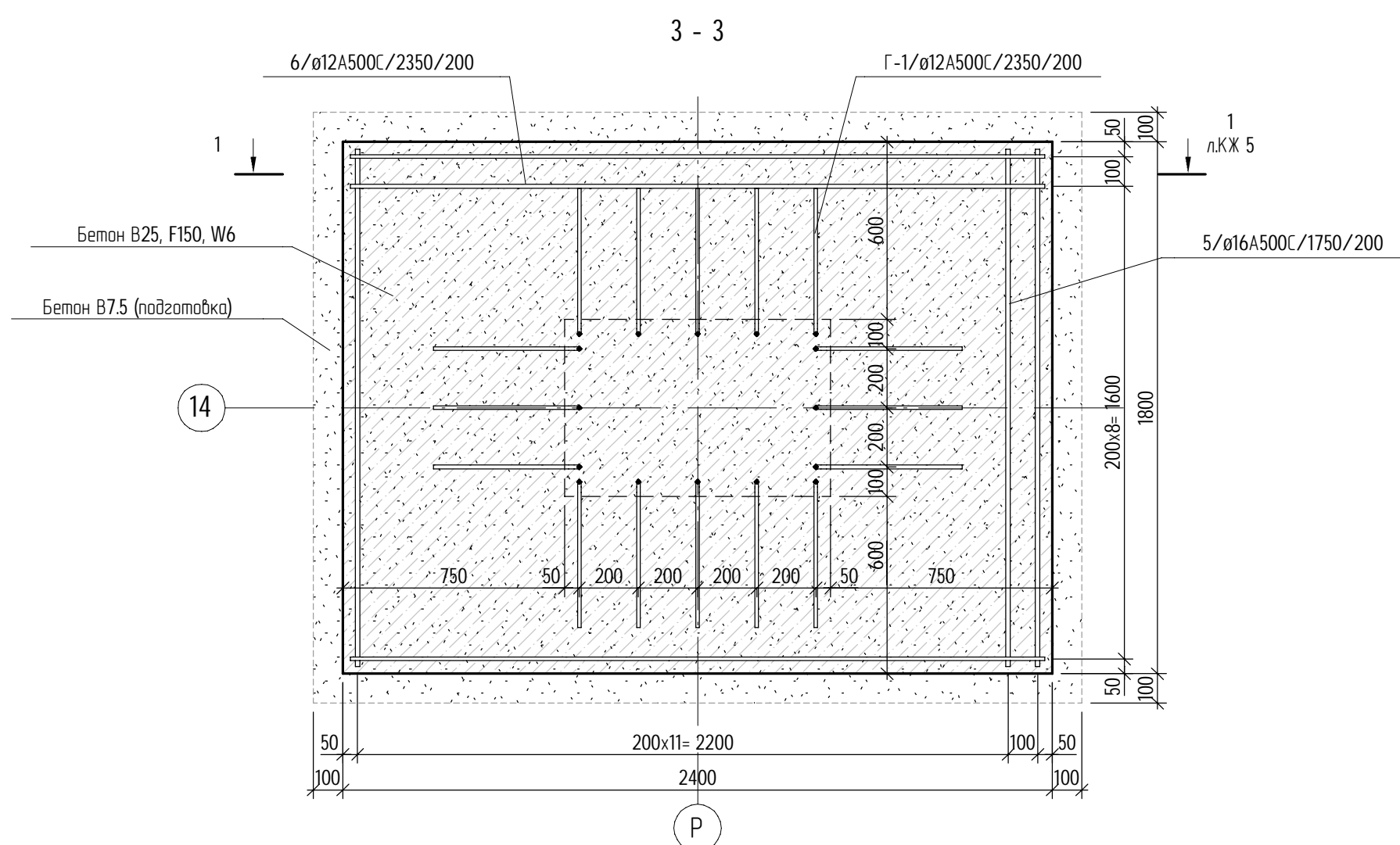
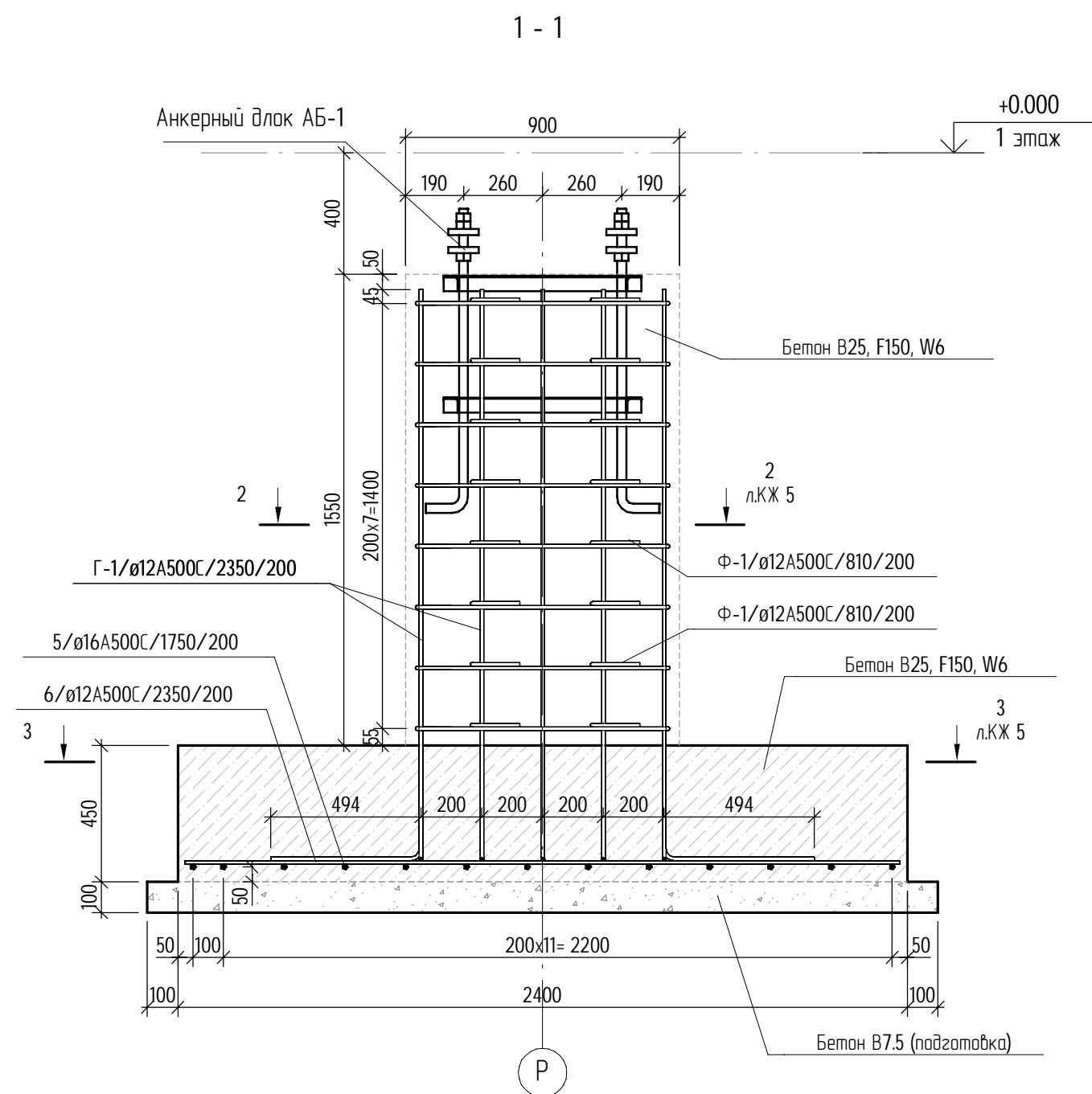
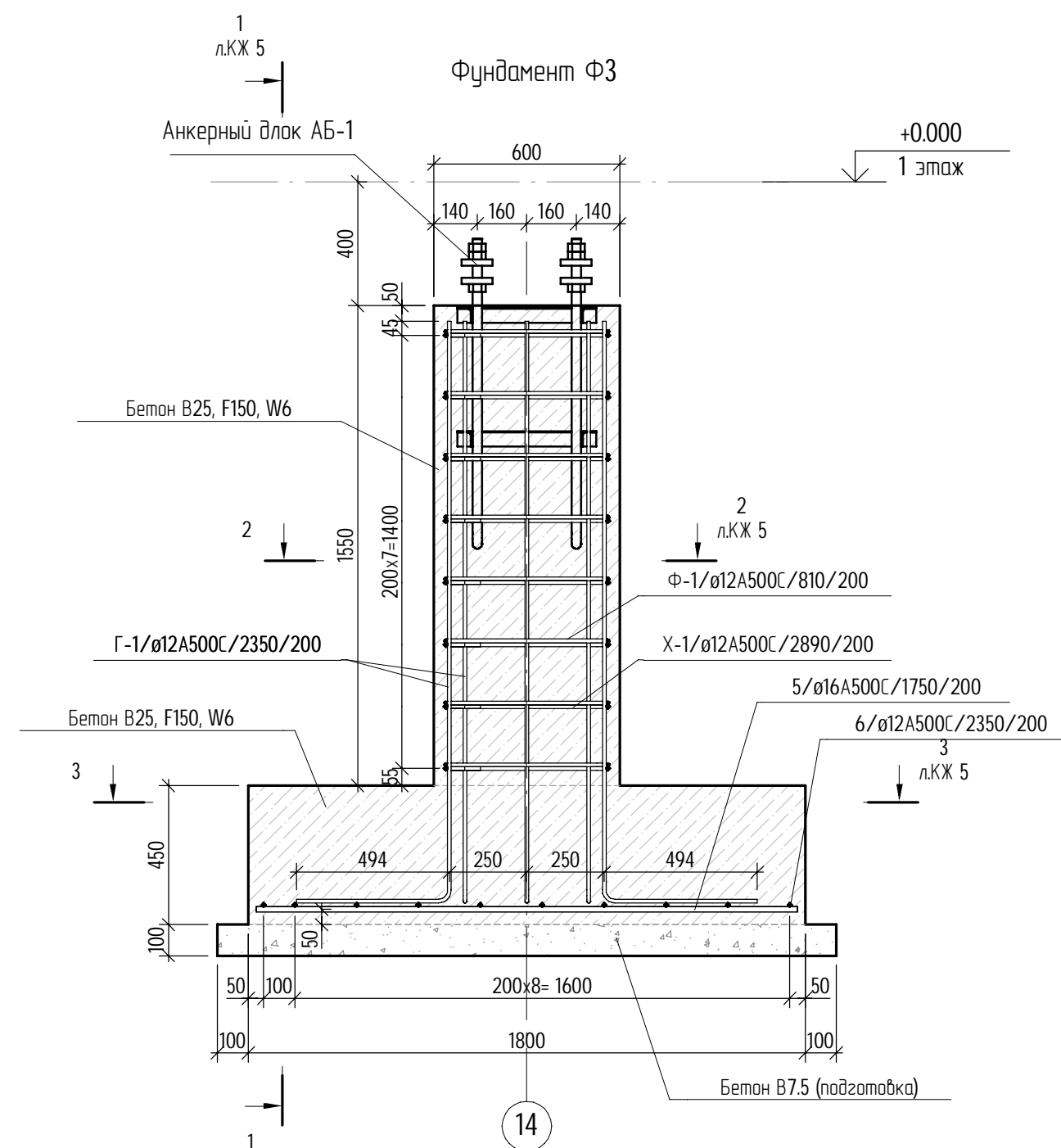




	Наименование
--	--------------

[illegible]


Формат А2А



Поз.	Обозначение	Наименование	Кол.	Масса ед., кг	Приме- чение
		Арматура			
5	СТО АСЧМ 7-93	ø16A500С L= 1750	13	2.762	35.90
6	СТО АСЧМ 7-93	ø12 А500С L= 2350	10	2.087	20.87
Г-1	СТО АСЧМ 7-93	ø12 А500С L= 2350	16	2.089	33.43
Ф-1	СТО АСЧМ 7-93	ø12 А500С L= 810	16	0.715	11.44
Х-1	СТО АСЧМ 7-93	ø12 А500С L= 2890	8	2.567	20.54
			63		122.17
		Материалы			
	ГОСТ 26633-2012	Бетон В25, F150, W6			2.78 м³
	ГОСТ 26633-2012	Бетон В7.5 (подготовка)			0.52 м³

Инф. № подл. 558-23-КЖ	Подп. и дата	Согласовано	
	Взам. инф. №		

1. Ведомость деталей арматурных стержней смотри на листе 8.
2. Нагрузка на фундамент Ф3: $R_z=49\text{тс}$, $M_y=7,5\text{тсм}$, $Q_x=0,5\text{тс}$.

						558-23-КЖ			
						Холодный навес, пристроенный к корпусу в осях 1/1-15/М-С			
Изм.	Колуч	Лист	№ док.	Подпись	Дата				
Разработал		Вахрушев Е.В.		<i>Вах</i>		Конструкции железобетонные	Стадия	Лист	Листов
Проверил		Кузнецов Д.В.		<i>Д.В.</i>			Р	5	
Н.контр.		Лопатин Д.В.		<i>Лоп</i>					
ГИП		Сазин Н.А.		<i>Саз</i>					
						Фундамент Ф3	 ООО ПСК "ЛИК"		

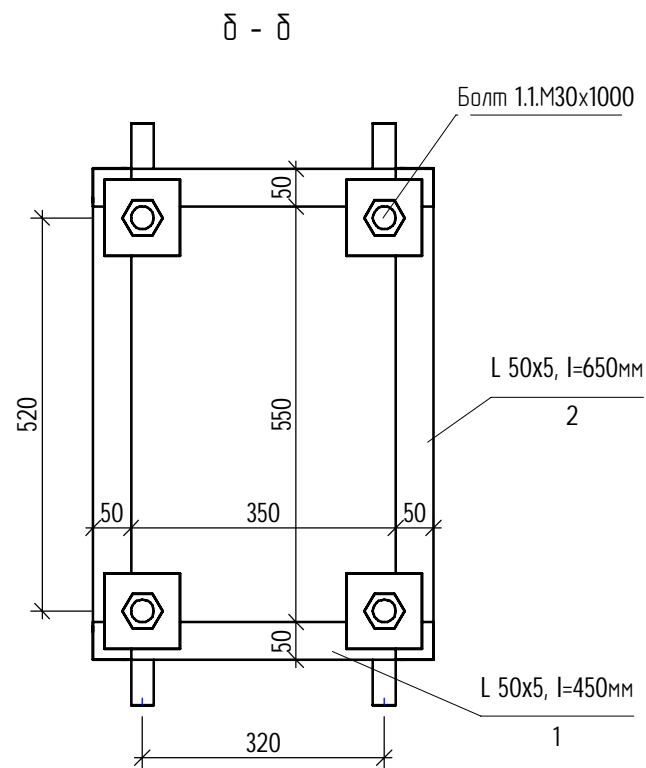
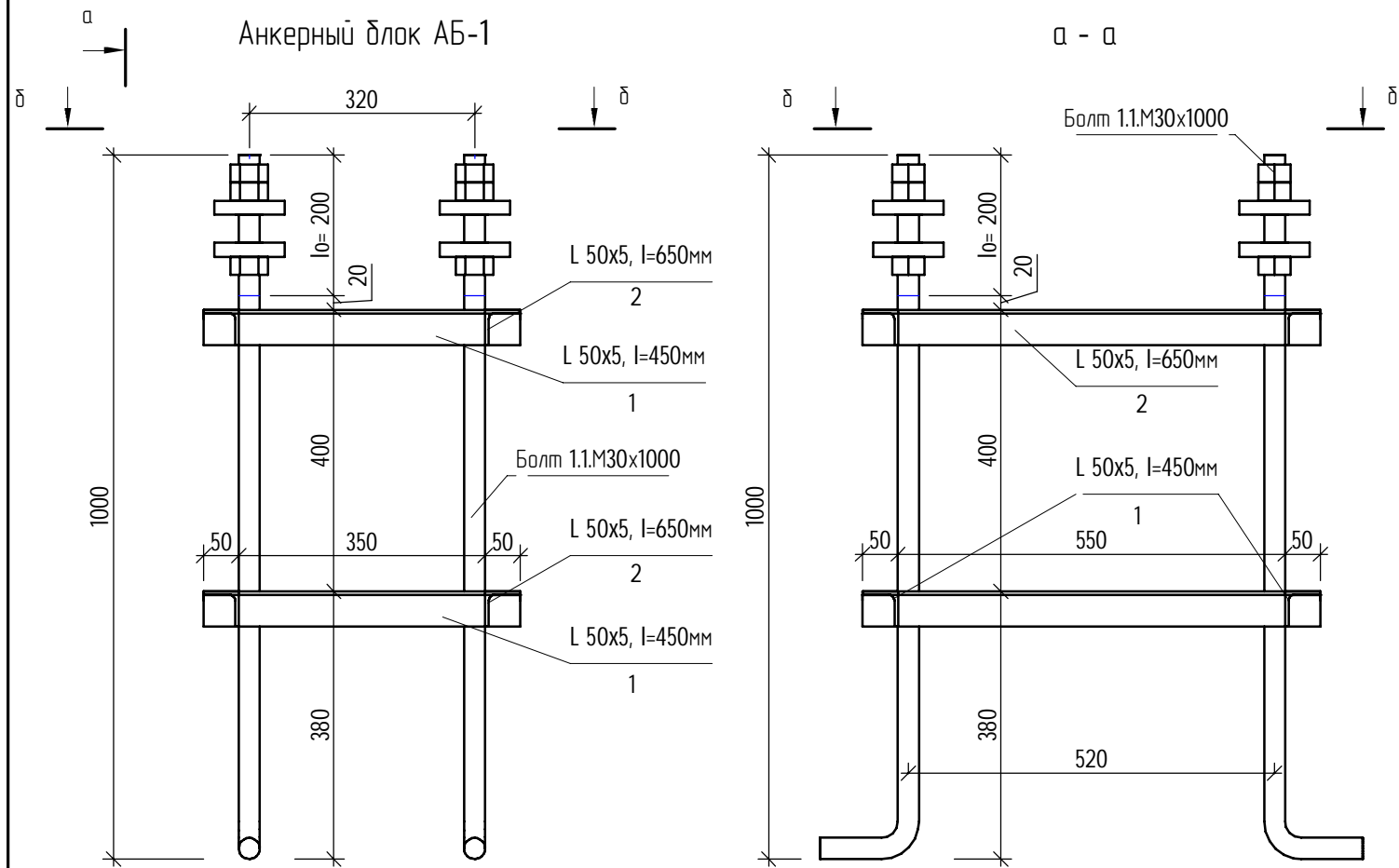
Согласовано

Взам. инв. №

Подп. и дата

Инв. № подл.


558-23-КЖ



Спецификация на анкерный блок АБ-1

Поз.	Обозначение	Наименование	Кол.	Масса ед., кг	Приме- чание
		Анкерный блок АБ-1	1		49.76
1	ГОСТ 8509-93	Л 50х5, l=450мм	4	1.7	6.8
2	ГОСТ 8509-93	Л 50х5, l=650мм	4	2.5	10.0
		Болт фундаментный 1.1 М30х1000	4	8.24	32.96
	ГОСТ 24379.1-2012	Шпилька 1.1 М30х1000	1	5.99	5.99
	ГОСТ 24379.1-2012	Шайба М30	1	0.33	0.33
	ГОСТ 19903-2015	Пластина -12х80х80мм	2	0.60	1.20
	ГОСТ 5915-70	Гайка М30	3	0.24	0.72

1. В спецификации указан расход на один анкерный блок АБ-1.

						558-23-КЖ					
						Холодный навес, пристроенный к корпусу в осях 1/1-15/М-С					
Изм.	Кол.уч	Лист	№ док.	Подпись	Дата						
Разработал	Вахрушев Е.В.			<i>Вахрушев</i>		Конструкции железобетонные			Стадия	Лист	Листов
Проверил	Кузнецов Д.В.			<i>Кузнецов</i>					Р	6	
Н.контр.	Созин Н.А.			<i>Созин</i>		Анкерный блок АБ-1			 ООО ПСК "ЛИК"		
ГИП	Лопатин Д.В.			<i>Лопатин</i>							

Согласовано

Взам. инв. №

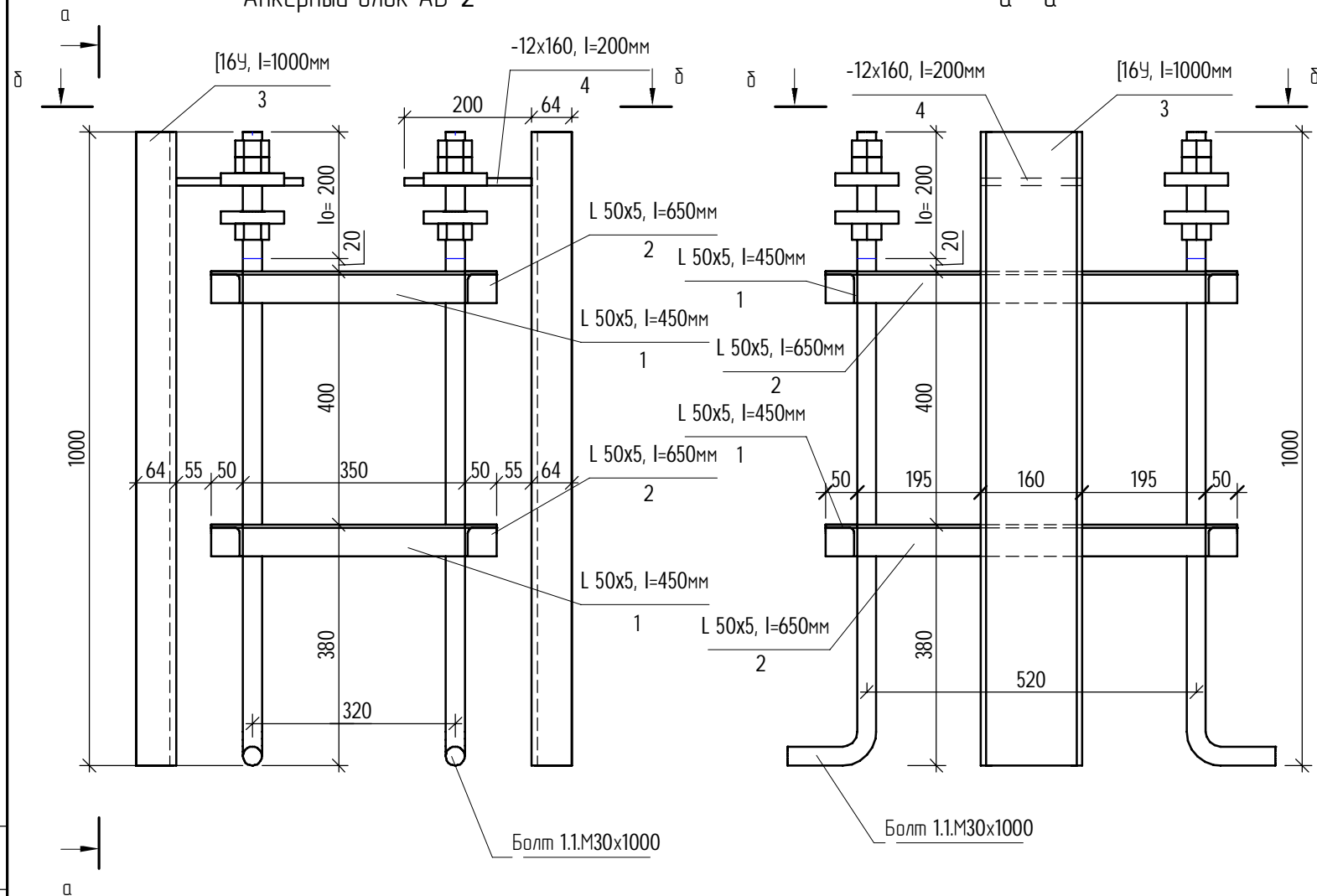
Подп. и дата

Инв. № подл.

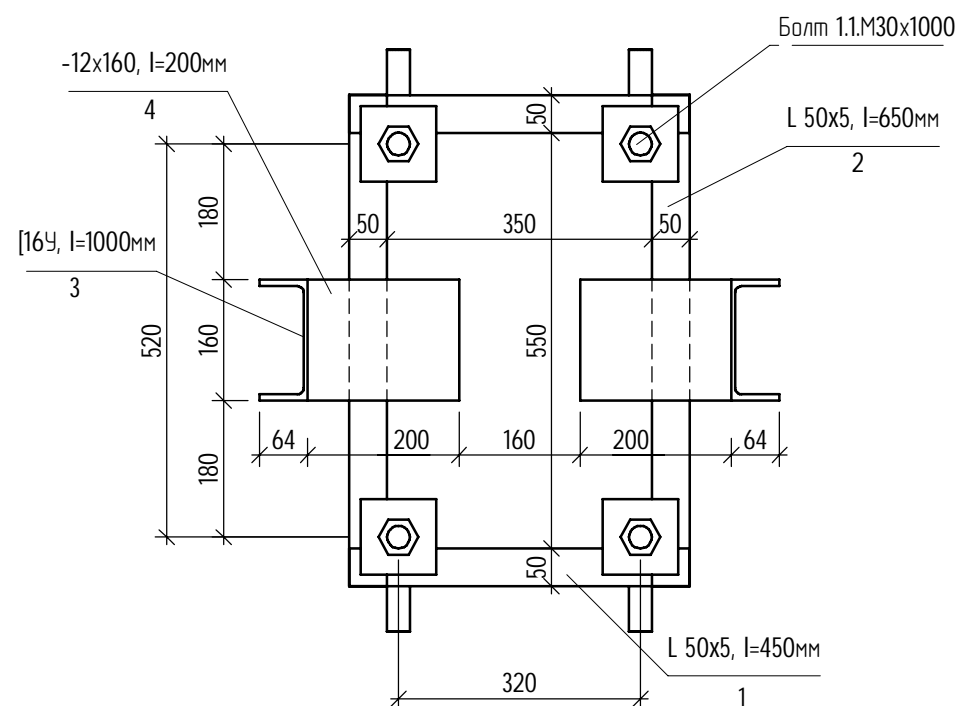
558-23-КЖ

Анкерный блок АБ-2

а - а



б - б




Спецификация на анкерный блок АБ-1

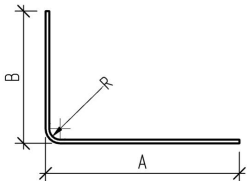
Поз.	Обозначение	Наименование	Кол.	Масса ед., кг	Приме- чание
		Анкерный блок АБ-1	1		84.18
1	ГОСТ 8509-93	L 50x5, I=450мм	4	1.7	6.8
2	ГОСТ 8509-93	L 50x5, I=650мм	4	2.5	10.0
3	ГОСТ 8240-97	Швеллер №16У, I=1000мм	2	14.20	28.40
4	ГОСТ 19903-2015	Пластина -12x160x200мм	2	3.01	6.02
		Болт фундаментный 1.1 М30x1000	4	8.24	32.96
	ГОСТ 24379.1-2012	Шпилька 1.1 М30x1000	1	5.99	5.99
	ГОСТ 24379.1-2012	Шайба М30	1	0.33	0.33
	ГОСТ 19903-2015	Пластина -12x80x80мм	2	0.60	1.20
	ГОСТ 5915-70	Гайка М30	3	0.24	0.72

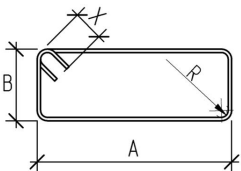
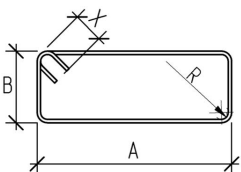
1. В спецификации указан расход на один анкерный блок АБ-2.

558-23-КЖ


Холодный набес, пристроенный к корпусу в осях 1/1-15/М-С

						558-23-КЖ								
						Холодный навес, пристроенный к корпусу в осях 1/1-15/М-С								
Изм.	Кол.уч	Лист	№ док.	Подпись	Дата									
Разработал	Вахрушев Е.В.			<i>Вахрушев</i>		Конструкции железобетонные			Стадия	Лист	Листов			
Проверил	Кузнецов Д.В.			<i>Кузнецов</i>					Р	7				
Н.контр.	Созин Н.А.			<i>Созин</i>										
ГИП	Лопатин Д.В.			<i>Лопатин</i>										
						Анкерный блок АБ-2			 ООО ПСК "ЛИК"					

Ведомость деталей			
Поз.	Эскиз	A	B
Г-1		500	1870

Ведомость деталей				
Поз.	Эскиз	A	B	X
Х-1		840	540	110
Х-2		840	840	110

Размеры хомутов в проекте указаны по наружному контуру. Внутренний габарит хомута рассчитывается вычитанием из наружного двух диаметров стержня. При изменении диаметра стержня необходимо выполнить контроль внутреннего габарита хомута.

Изм.	Кол.уч	Лист	№ док.	Подпись	Дата	558-23-КЖ		
						Холодный навес, пристроенный к корпусу в осях 1/1-15/М-С		
						Конструкции железобетонные	Стадия	Лист
							Р	8
Изм.	Кол.уч	Лист	№ док.	Подпись	Дата	Ведомость деталей арматурных стержней	 ООО ПСК "ЛИК"	